

KetosKoll Användarguide

Läs igenom hela instruktionen innan du börjar.

Instruktionen fungerar enbart med produkter levererade av Agricam.

Utrustning för provtagning

- Webbplatsen ketoskoll.agricam.se där du registrerar värden, får "Att göra"-lista och ser statistik över individer och besättning. Gör gärna en genväg till startskärmen på din mobil.
- Mjölstickor, laminerat ark och whiteboardpenna
- Blodstickor, lansetter och ketonmätare

Mjolk- eller blodmätning?

Vi rekommenderar att du med mjölkprov tar reda på vilka kor som är i riskzon för ketos – då behöver du sticka färre kor vilket är skonsammare för kon. Först om mjölk påvisar risk för ketos provtar du med blod för att få ett noggrannare värde och rekommenderad åtgärd. Om du inte vill provta med blod, ta påföljande dag mjölkprov igen och se om hon är på väg upp och behöver behandling, eller på väg ner.

OBS! Förvaring av utrustning, 10-30 °C

Mätare och stickor är känsliga för fukt, kyla och hetta. Förvara i rumstemperatur, i torr miljö och i väl förslutna burkar. Förvara mätare och stickor i innerfickan fram tills mätning.



Mjölstickor

I större svart burk



Blodstickor

I mindre vit burk

Vilka kor ska jag provta och när?

Du bör provta samtliga nykalvade kor minst två gånger enligt en av nedanstående strategier. (Veterinär eller rådgivare kan komma att föreslå andra provtagningsdagar)

1

Oavsett veckodag, provta dagligen de kor som den dagen är på DIM 4 eller 9.

2

Provta fasta veckodagar, med visst intervall (t ex tis + fre), alla nykalvade som på den dagen är i intervallet DIM 3-10.



Mjölkmätning

Du behöver

Laminerat ark
Whiteboardpenna
Kärl
Burk med mjölkstickor
Mobiltelefon eller anteckningsblock

Provtagning av **enbart en ko**

1. Med torr ren hand ta fram 1 sticka och förslut burken väl.
2. Spruta lite mjölk på stickan.
3. **Vid EXAKT 1 minut*** läs av mot burkens färgkarta.
*Efter 1 minut kan färgen fortsätta att mörkna och inte längre återspegla BHB-värdet
4. Registrera resultatet på ketoskoll.agricam.se. Följ rekommenderad åtgärd. (Om färgen matchar 100 mikromol/l = misstänkt ketos. Om färgen matchar 200 mikromol/l eller över = kon har ketos.)

Provta **flera kor vid samma tillfälle**

1. Skriv kold:n och DIM på det laminerade arket.
2. Med torr ren hand ta fram 1 sticka för varje ko och förslut burken väl.
3. Samla mjölk i uppmärskade kärl (t.ex. cmt-paddel, provrör). Mjölken kan stå i kyl i max 24 timmar innan du fortsätter nedan. Värm då först till rumstemperatur.
4. Doppa en sticka i respektive kärl och placera stickan på korrekt koID-rad i kolumn "Mjölkesticka"- (enligt bild nedan)
5. **Vid EXAKT 1 minut*** markera matchande färg på arket vid respektive sticka.
*Efter 1 minut kan färgen fortsätta att mörkna och inte längre återspegla BHB-värdet
6. Registrera färgernas värden för respektive ko på ketoskoll.agricam.se och följ rekommenderad åtgärd. (Om färgen matchar 100 mikromol/l = misstänkt ketos. Om färgen matchar 200 mikromol/l eller över = kon har ketos.)

Så här ser det medföljande arket ut



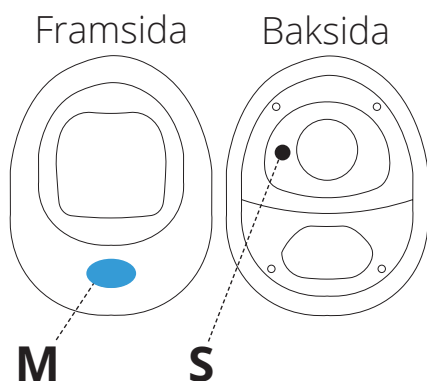
KoID	DIM	Markera matchande färg, vid 1 min <small>Se burk för exakt färgnyans</small>	Mjölkestickorna placeras här
102+	4		

Läs av vid 1 MIN

agricam



Blodmätning



Först, ställ in ketonmätaren (Görs enbart innan du använder den första gången)

1. Ta bort röda plastslippen bakom batteriet så att det får kontakt
2. Tryck på **S**-knappen (svart, på baksidan vid batteriet)
3. År blinkar, tryck **M**-knappen (turkos på framsidan), tills du valt rätt år – bekräfta med tryck på **S** (**S** för **Set=bekräfta**)
4. Månad blinkar, tryck **M** tills du valt rätt månad – tryck **S**
5. Dag blinkar, tryck **M** tills du valt rätt dag – tryck **S**
6. Timme blinkar, tryck **M** tills du valt rätt timma – tryck **S**
7. Minuter blinkar, tryck **M** tills du valt rätt minut – tryck **S**
8. På displayen står **dEL** och **M** blinkar – tryck **S**

Mätarens meddelanden

Mätaren visar	Betyder	Gör det här
Lo	Värdet är lägre än 0.1 mmol/l. (Lo=Low)	Registrera värdet 0.1
E-b	Lågt batteri (b=battery)	Byt batteri nu
E-U	Denna sticka är redan använd (U=used) T ex för att: - Blod sögs upp först och sen sattes stickan i mätaren. Sätt i sticka först. - Stickkan suttit i för länge	Gör om med ny sticka.
E-t	Temperaturen är för hög eller för låg (t=temp)	Gör om testet när mätare och sticka har temperatur 10-30 °C
E-C	Felaktig kalibreringssticka används (c=code strip)	Gör om och använd den kalibreringssticka som hör till burken.
E-O E-A E-E	Något är fel med mätaren	Gör om med ny sticka. Säkerställ att mätare och sticka har temperatur 10-30 °C
E-9	Stickkan togs ut för tidigt, dvs under tiden mätaren räknade ner	Gör om med ny sticka. Stickkan kan tas ur mätaren först när mätaren räknat ner till 0 och sedan visat resultatet.



Kalibrera ketonmätaren med burken med stickor (Görs var gång du påbörjar ny burk med stickor)



Burkens kalibrerings-sticka är känslig och kan gå av – var varsam! Skriv dagens datum på burken, håller i 6 månader från öppnad.



I avstängd mätare, sätt i kalibreringsstickan rakt in och vänta tills kod visas.



Se att kod är samma på mätare, burk och kalibreringssticka.



Ta ur kalibreringsstickan och kontrollera att det står OK på displayen.



Prov från öronvenen på baksidan av örat (Rekommenderat)

Du behöver

Desinficerande servett/bomull&sprit
Torkpapper
Nållansett (28G)
Blodsticka
Ketonmätare [Porta BHB check Plus]
Anteckningsblock
Ficklampa



Tips!

Lys med en ficklampa på örats insida så syns blodkärlen tydligt.



Placera kon i låsbar fodergrind* och rengör öronvenen på ovansidan av örat.

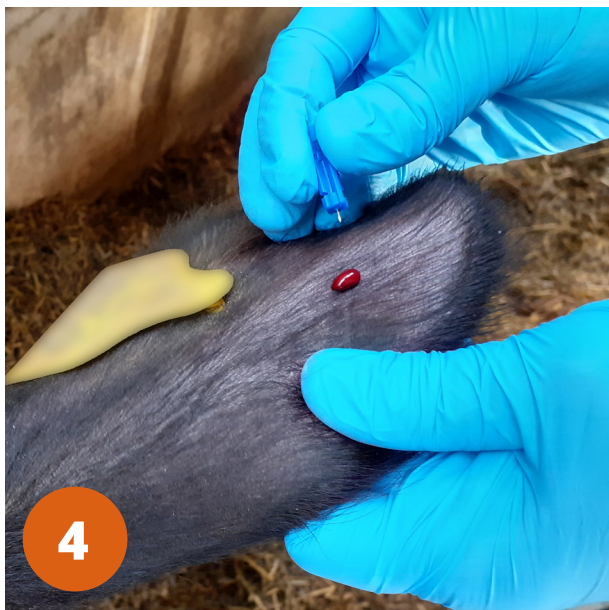
*Ett alternativ, som kräver utbildning, är att med tunn kanyl och liten spruta provta i svansvenen på undersidan av svansen.



Om du påbörjar en ny burk med stickor, säkerställ att du kalibrerat ketonmätaren med den nya burken (se sida 4).



Med torr hand, ta fram en sticka och förslut burken väl (ta sedan en ny för varje prov).



4 Stasa med tumme och fingrar (på varsin sida av örat) så att venen framträder. Med andra handen, stick med nållansett (28G) i öronvenen så att en liten bloddroppe kommer fram.

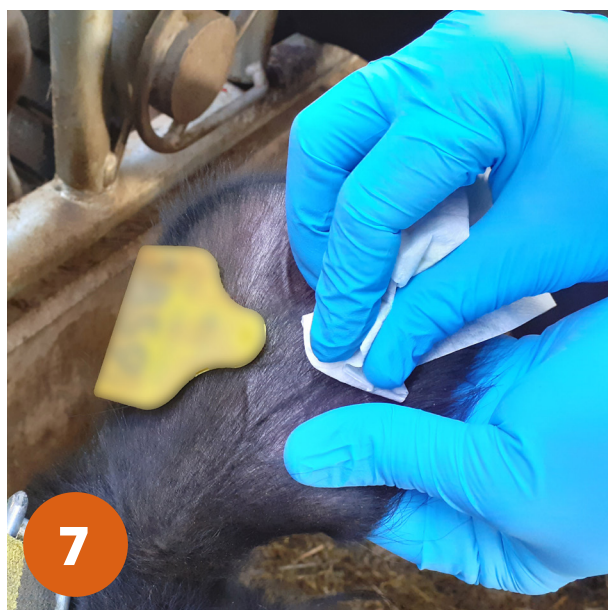


5 Utan att starta mätaren, sätt kantiga delen av stickan, med blå sida upp, rakt in i mätaren. Invänta blinkande droppsymboll.



6 Sug upp blod tills att det svarta strecket fyllts. Mätaren piper till. (Om det svarta strecket inte fyllts när mätaren börjar räkna ned kan värdet bli fel. Sug inte mer blod utan släng stickan och ta en ny.)

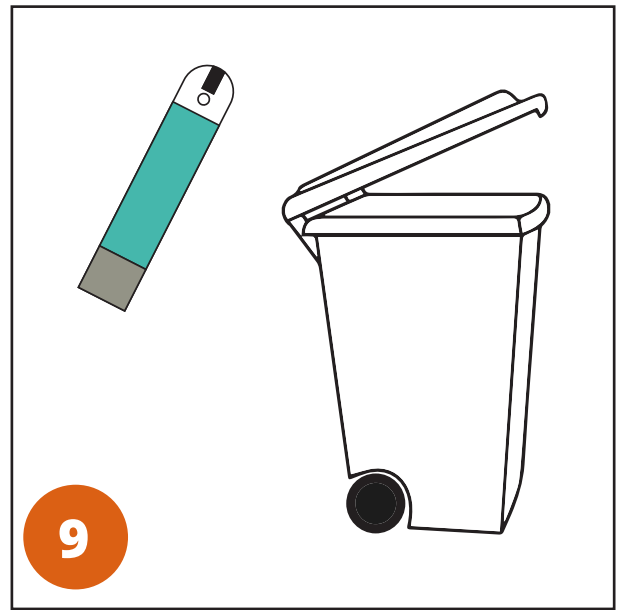
OBS! Håll alltid blodstickan vänd neråt när den är i mätaren. Det får inte rinna in blod i mätaren - då går den sönder.



7 Stoppa blodflödet med rent torrt papper.



Efter nedräkning till 0 visas resultatet. Notera koID och värdet, eller fota värdet bredvid örats konummer, för mätaren stänger av sig efter en minut. Kon har ketos för värde 1,2 mmol/l och över.



Ta ur stickan och släng.



Registrera på ketoskoll.agricam.se: KoID, DIM (Dagar i Mjök) och BHB (värdet). Markera de rutor som stämmer för kon samt skapa gärna en anteckning. Om du har fler värden att registrera, klicka "Lägg till", annars klicka "Gå vidare".



Följ rekommenderad åtgärd på ketoskoll.agricam.se. Se "Att göra"-listan som påminner om uppföljande prov och behandlingar.